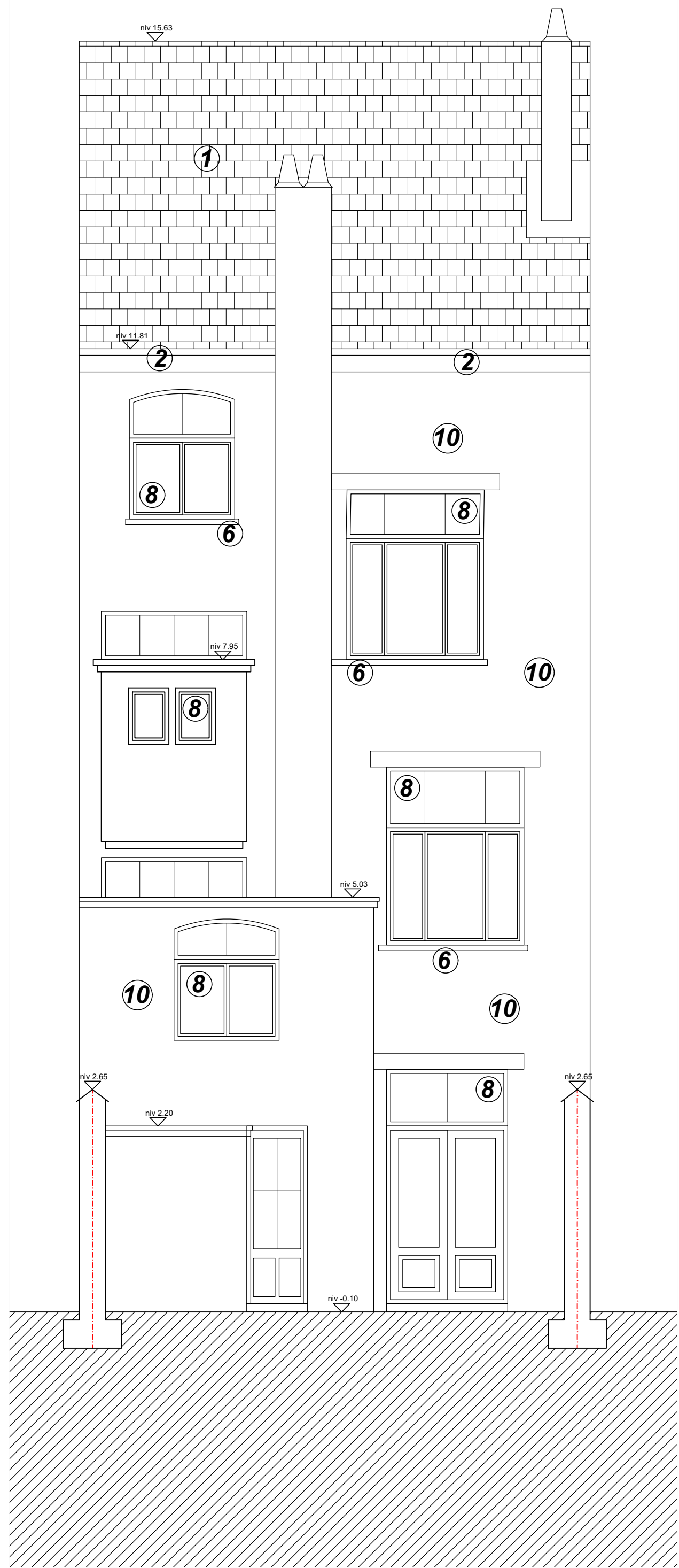


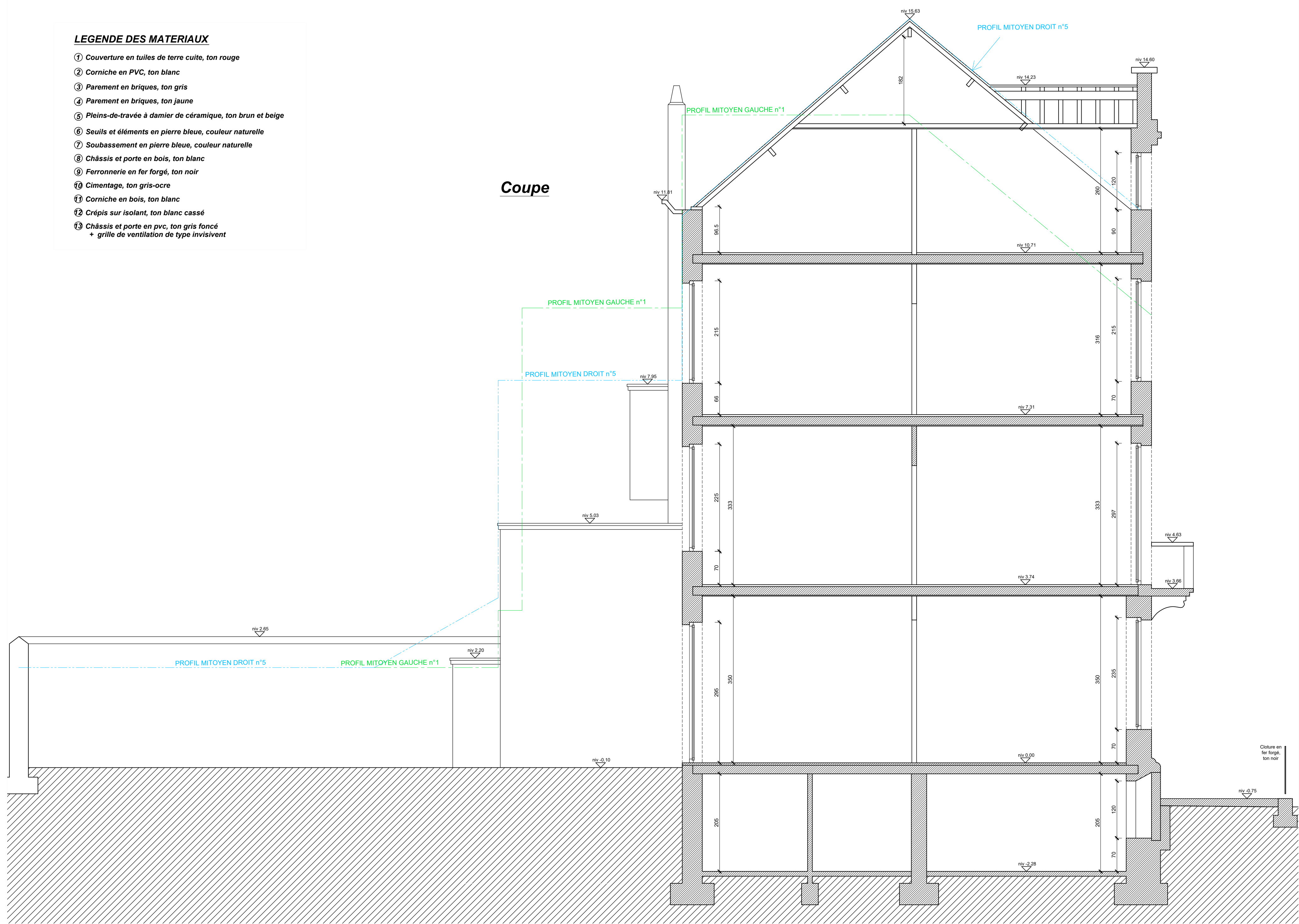
Façade Arrière



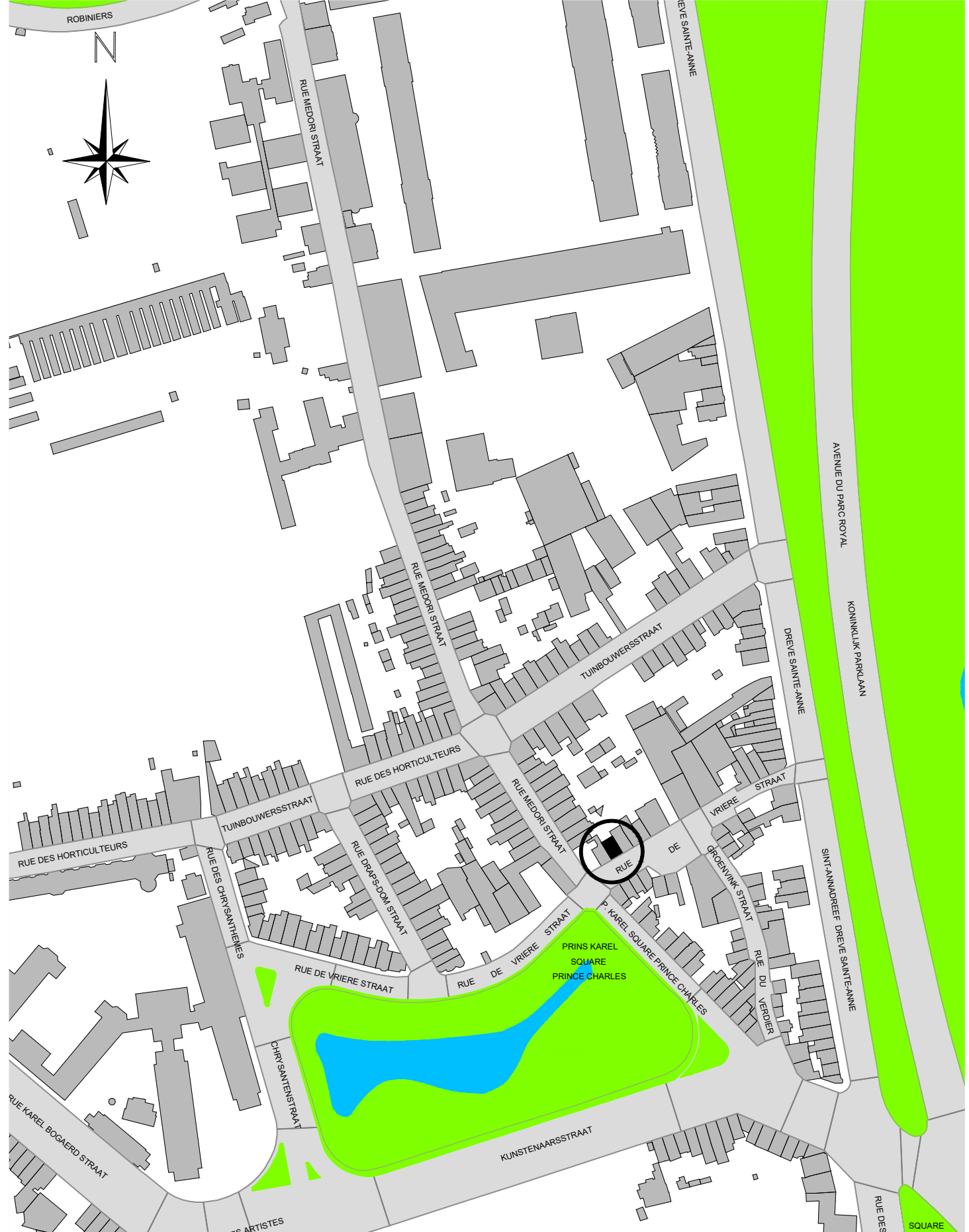
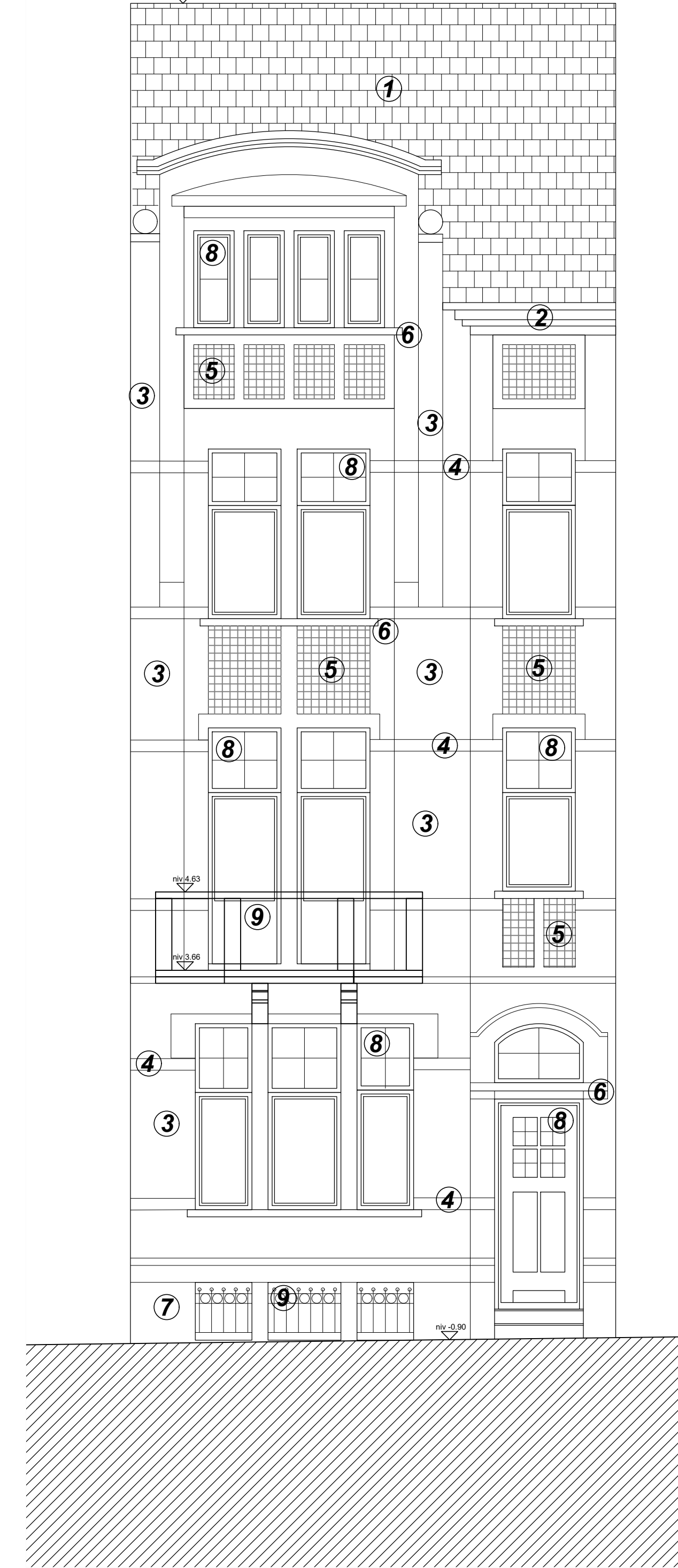
LEGENDE DES MATERIAUX

- ① Couverture en tuiles de terre cuite, ton rouge
- ② Corniche en PVC, ton blanc
- ③ Parement en briques, ton gris
- ④ Parement en briques, ton jaune
- ⑤ Plâtre de trévois à damier de céramique, ton brun et beige
- ⑥ Scaillis et éléments en pierre bleue, couleur naturelle
- ⑦ Soubassement en pierre bleue, couleur naturelle
- ⑧ Châssis et porte en bois, ton blanc
- ⑨ Ferronnerie en fer forgé, ton noir
- ⑩ Clémentage, ton gris-ocre
- ⑪ Corniche en bois, ton blanc
- ⑫ Crépissage sur isolant, ton blanc cassé
- ⑬ Châssis et porte en PVC, ton gris foncé
- ⑭ grille de ventilation de type invisible

Coupe

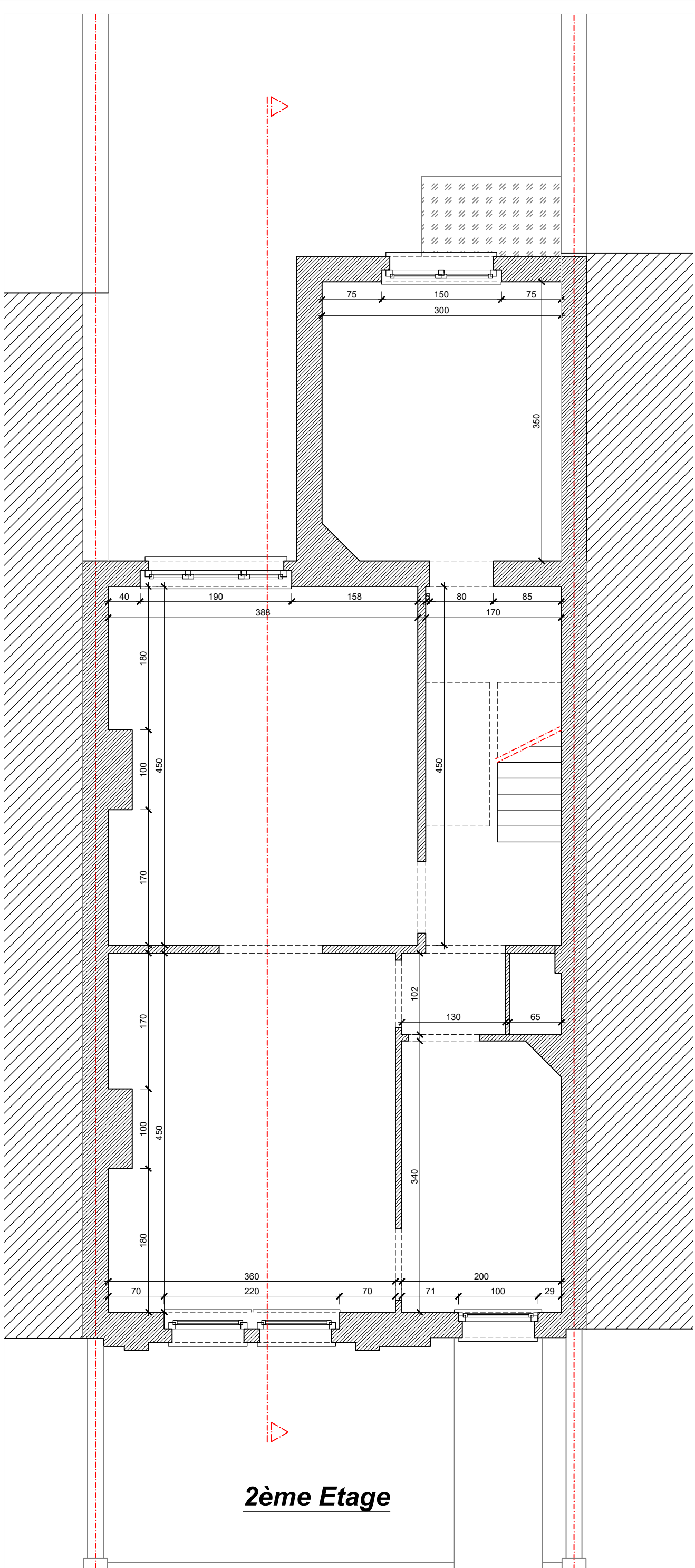
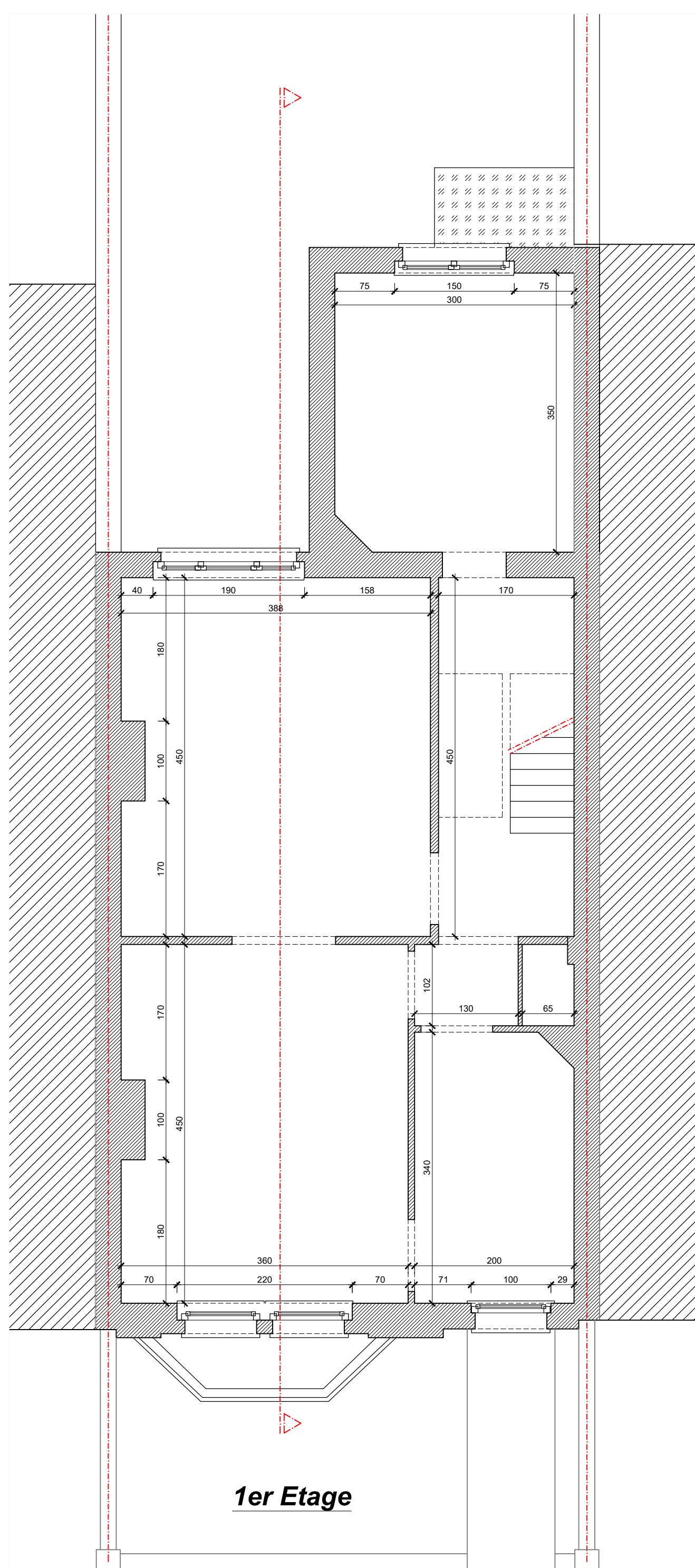
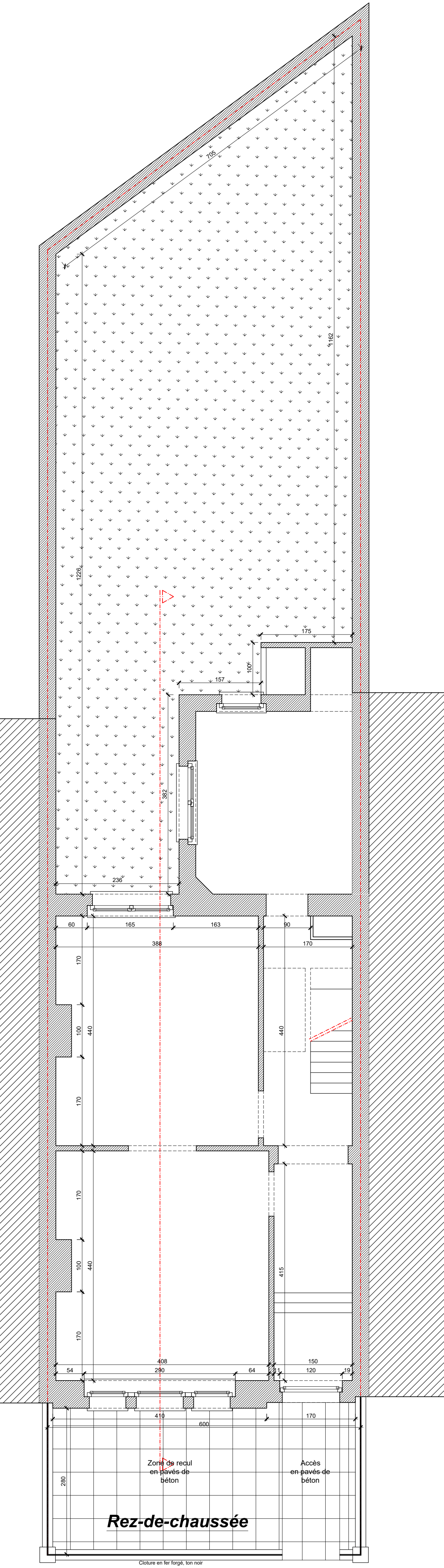


Façade Avant

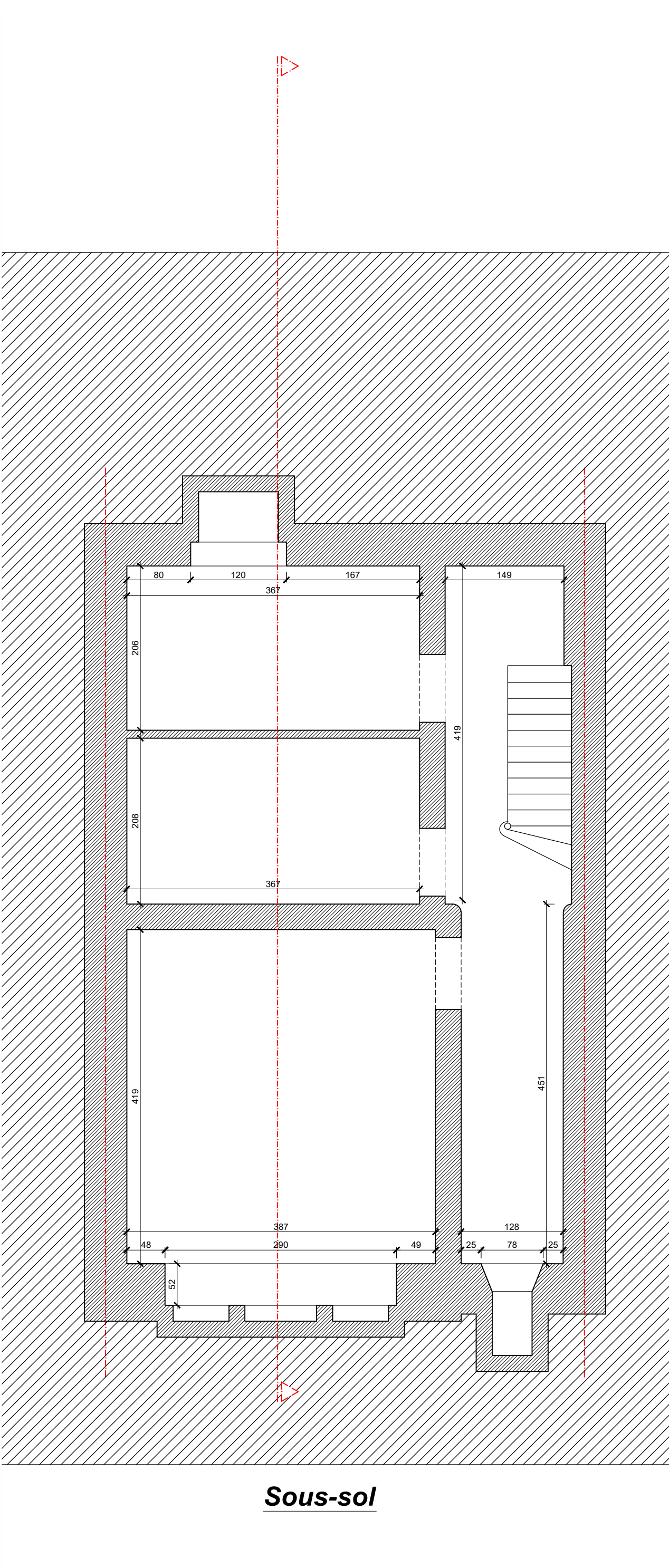
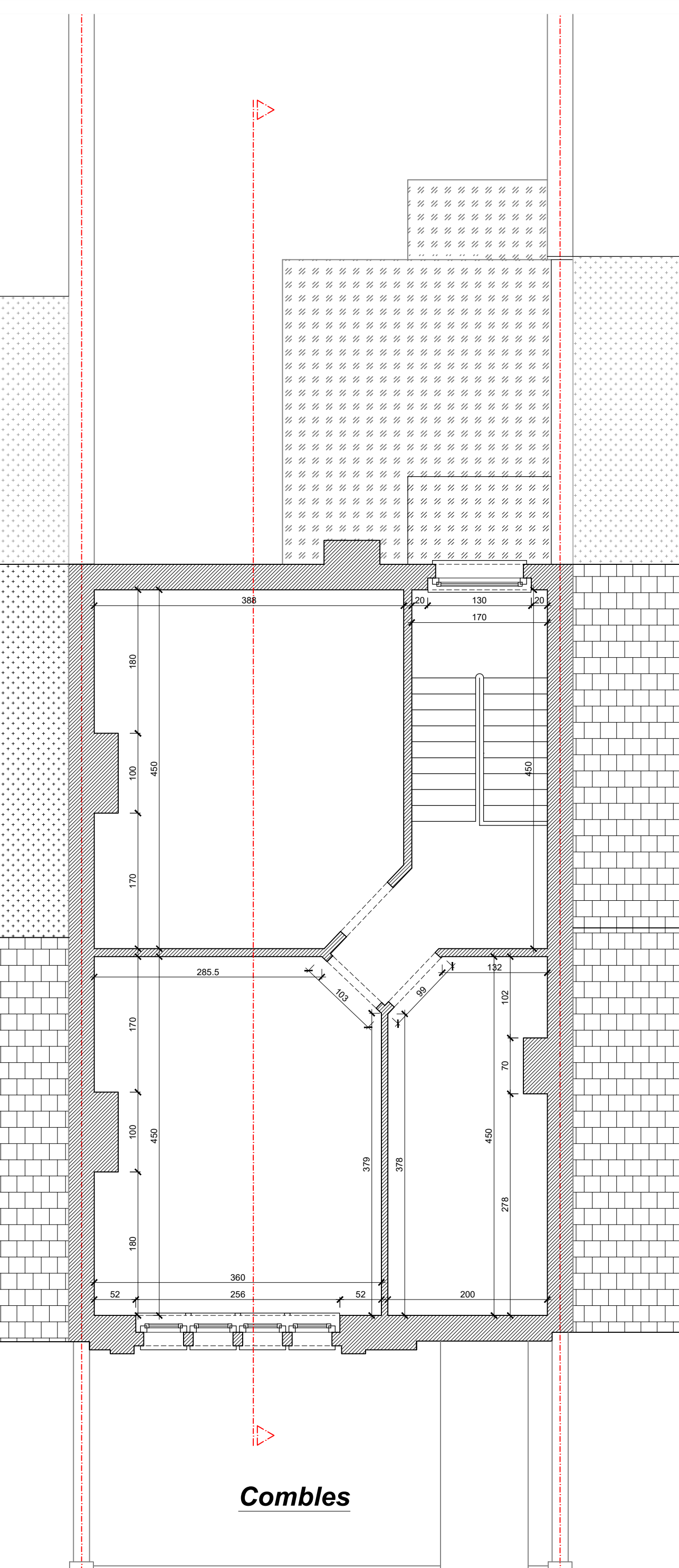
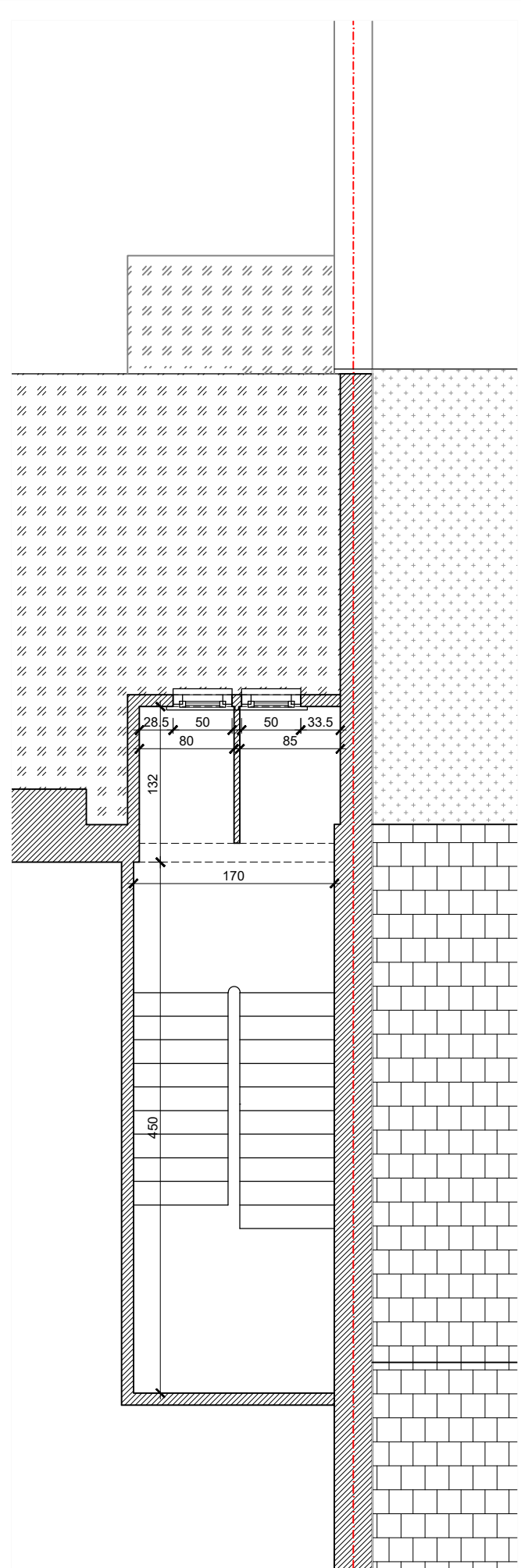


Plan de situation - échelle 1/2500

Plan d'implantation - échelle : 1/200



Entre-étage (partiel)



Situation

Commune // 1020 LAEKEN (BRUXELLES)

Adresse // Rue de VRIERE n°3

Cadastre // 16ème div., Sect. C n°212w3

Projet

Demande de Permis d'urbanisme visant à agrandir et à diviser une maison unifamiliale

Localisation

Données le sont à titre indicatif, elles doivent être vérifiées sur chantier

Indice	Date	Modifications
A	09/03/2025	Suite ARI du 18/12/2025
-	-	-
-	-	-
-	-	-
-	-	-
-	-	-
-	-	-
-	-	-
-	-	-
-	-	-

N° de Plan:

Indice:

PU 02 A

2 sur 3

Echelle:

1/50

Date:

13/11/2025